

Autres activités

- Stage « Choisir d'Être Soi » en résidentiel - 5 jours
- Stage pour couples « Devenir un couple Créateur » - 3 jours
- Consultations à St Antoine de Breuilh et Bordeaux

Informations sur les sites :

<http://untempspoursoi.hautetfort.com>

Et sur www.choisirdetresoi.fr



Formée à la **psychothérapie intégrative** par le Dr R. Meyer (psychiatre) à l'E.E.P.S.S.A. (École Européenne de Psycho-Socio-Somato thérapie) pendant 4 ans et aux **constellations familiales**.

Accompagne également en individuel (à St Antoine de Breuilh et Bordeaux)

- Travail psycho corporel et émotionnel
- Programmation Neurolinguistique -PNL
- Rebirth
- Constellations familiales en individuel
- Art thérapie
- EFT (technique de libération émotionnelle)
- Rêve éveillé, etc...

Membre de l'Association Française de Somato-thérapie et signataire de la Charte «Accompagner par l'éthique».

Sylvie Bergeron

130 chemin de Bellevue 24230 St Antoine de Breuilh

Tél : 06 84 07 18 10

<http://untempspoursoi.hautetfort.com>

Mail : sylviebergeron@orange

Bulletin d'inscription à envoyer à Sylvie Bergeron

130 chemin de Bellevue – 2423 St Antoine de Breuilh

Nom :

Prénom :

Adresse :

.....

Code postal :

Ville :

Téléphone :

Portable :

Émail :

Je m'inscris à l'atelier de constellations familiales qui aura lieu à

Périgueux ou Montauban ou Bordeaux

Le

Je vous joins un chèque de

80 euros (je constelle) ou de

50 euros (je suis juste représentant)

En cas d'annulation de ma part, moins de 3 jours ouvrés avant l'atelier, le montant reste acquis et compte pour un éventuel report de date.

Date :

Signature :

Bulletin à retourner à :

Sylvie Bergeron

130 chemin de Bellevue – 24230 St Antoine de Breuilh

Tél : 06 84 07 18 10

<http://untempspoursoi.hautetfort.com>

sylviebergeron@orange

**Questionnaire préparatoire à
imprimer depuis le site et à retourner
à la même adresse AVANT la
constellation**

Pourquoi consteller ?

- Pour **trouver sa juste place** dans sa famille, dans son travail
- Pour **recréer des liens** pacifiés avec sa famille, son couple, ses enfants, ses amis, ses collègues
- Pour **vivre sa propre vie** et sortir des loyautés familiales limitantes
- Pour **sortir d'un vécu de mal-être** qui ne s'appuie pas forcément sur un contexte ou des raisons objectives

Constellations :

- Constellé : 80 €
- Représentant : 50 €

Horaires : 9h à 18h (pause déjeuner 1h30)

Modalités : questionnaire préalable à compléter (à télécharger sur le site)

Lieux des ateliers :

Périgueux : ESPACE CORPS, rue des Francs Maçons (près de la cathédrale St Front)

Montauban : 3620 Route de Vitarelle

Bordeaux : 30 rue Barreyre (Chartrons)

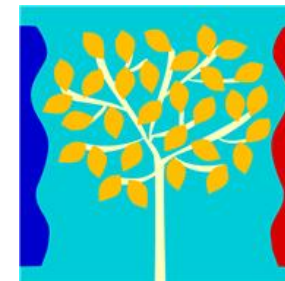
sylviebergeron@orange.fr

<http://untempspoursoi.hautetfort.com>

Constellations familiales

Sylvie Bergeron

Constellatrice et
Psycho-praticienne



Inscription : 06 84 07 18 10

Périgueux (Espace corps)

- Samedi 28 janvier 2012
- Samedi 17 mars 2012 (remplace le 24)
- Samedi 21 avril 2012
- Samedi 30 juin 2012
- Samedi 21 juillet 2012
- Samedi 22 sept 2012
- Samedi 17 novembre 2012
- Dimanche 9 décembre 2012

Montauban (rte de Vitarelle)

- Samedi 14 janvier 2012
- Samedi 10 mars 2012
- Samedi 28 avril 2012
- Samedi 9 juin 2012
- Dimanche 10 juin 2012
- Samedi 4 août 2012
- Samedi 6 octobre 2012

Bordeaux (30 rue Barreyre)

- Dimanche 29 janvier 2012
- Dimanche 18 mars 2012 (remplace le 25)
- Dimanche 1^{er} juillet 2012
- Dimanche 23 sept 2012
- Dimanche 18 novembre 2012

sylviebergeron@orange.fr

<http://untempspoursoi.hautetfort.com>