

Bulletin d'inscription  
à l'atelier de  
Constellations familiales

à retourner à :

**Sylvie Bergeron**  
51 bis rue du Claud Fardeix  
24750 Trélissac

*Pour tous renseignements*



06 84 07 18 10

sylviebergeron24@gmail.com

Penser au :

Questionnaire préparatoire

à télécharger ou imprimer depuis le site  
à envoyer 8 jours avant l'atelier  
par courrier ou par mail

[www.les-constellations-familiales.com](http://www.les-constellations-familiales.com)

*Le bulletin d'inscription peut également être téléchargé sur le site*



Sylvie

Constellatrice  
Formatrice  
Psycho-praticienne

Mon histoire de vie m'a rapidement amenée à lever les secrets de famille et à mettre en lumière les loyautés familiales pour m'en libérer. Aujourd'hui, j'accompagne les personnes en individuel ou en groupe pour faire recirculer l'Amour dans les systèmes familiaux et permettre à chacun(e) de libérer son potentiel et de vivre son propre destin.

*Formée en Psychothérapie intégrative à l'EEPSSA, constellations familiales, EMDR-DMS, EFT, Hypnose Ericksonienne et art thérapie*

Sylvie Bergeron 06 84 07 18 10

51 bis rue du Claud Fardeix  
24750 Trélissac

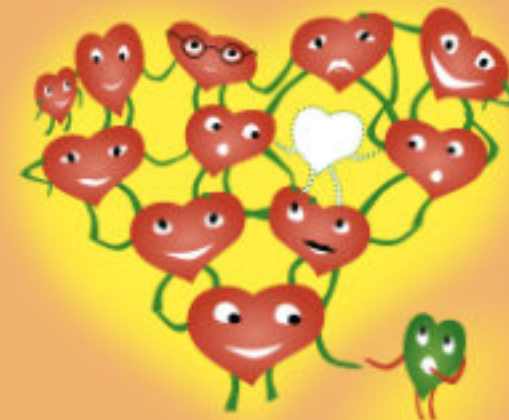
Possibilité RDV Skype

m'écrire sylviebergeron24@gmail.com

pour en  
savoir plus

[www.les-constellations-familiales.com](http://www.les-constellations-familiales.com)  
[untempspoursoi.hautefort.com](http://untempspoursoi.hautefort.com)

# Constellations familiales



Sylvie Bergeron

Constellatrice  
Psycho-praticienne

ATELIERS  
2018



Vivez votre destin

[www.les-constellations-familiales.com](http://www.les-constellations-familiales.com)

Pour en savoir plus sur le déroulement d'un atelier  
Quels en sont les principes fondamentaux  
Différence entre constellé(e) et représentant(e)  
etc.

VISITEZ LE  
SITE

[www.les-constellations-familiales.com](http://www.les-constellations-familiales.com)

## Autres activités

En co-animation avec Moïse Bergeron

Stage "Choisir d'Être Soi"  
Stage "Respiration Inspirée"  
Consultation de couples

En solo

Formation aux Constellations familiales pour  
thérapeutes et non-thérapeutes

Consultations en cabinet ou par Skype

Informations sur les sites :

[www.les-constellations-familiales.com](http://www.les-constellations-familiales.com)

[www.choisirdetresoi.com](http://www.choisirdetresoi.com)

Création & réalisation [www.paulaneb.com](http://www.paulaneb.com)

## Pourquoi consteller ?

- Pour trouver **sa juste place** dans sa famille, dans son travail
- Pour **recréer des liens** avec sa famille, son couple, ses enfants
- Pour **vivre sa propre vie** et sortir de loyautés familiales limitantes
- Pour **sortir d'un mal être** ou d'un **manque d'énergie de vie**
- Finaliser un deuil, etc.

## Horaires, lieux et dates

Journée de 9h à 18h (pause déjeuner 1h30)

Trélissac (24) 51 bis rue du Claud Fardeix

Brive la Gaillarde (19) Centre Holistique, 1 bis avenue de la Bastille

2018	Trélissac	Brive
Janvier	Sam. 27	
Février		Dim. 04
Avril	Sam. 28	
Juin	Sam. 02	
Juillet		Dim. 01
Septembre	Sam. 22	Dim. 16
Novembre	Sam. 24	

## Tarifs

Constellé(e) 85 € Représentant(e) 50 €

## Inscription

Bulletin d'inscription (ci-contre) à retourner avec votre règlement par chèque (débité après l'atelier)

**Important :** en cas d'annulation faite moins de 3 jours ouvrés avant l'atelier, le montant reste acquis.

## Bulletin d'inscription

Nom .....

Prénom .....

Adresse .....

Code postal .....

Ville .....

Téléphone fixe .....

Portable .....

Email .....

Je m'inscris à l'atelier de constellations  
familiales qui aura lieu à (cocher) :

Trélissac (24)  Brive la Gaillarde (19)

Le .....

Je joins un chèque à l'ordre de Sylvie Bergeron

de :  85 €  50 €

pour consteller  pour être représentant(e)

En cas d'annulation de ma part, moins de 3 jours  
ouvrés avant l'atelier, le montant reste acquis.

Date

Signature

Ne pas jeter sur la voie publique

Impression [www.primoclock.com](http://www.primoclock.com) Toulouse

